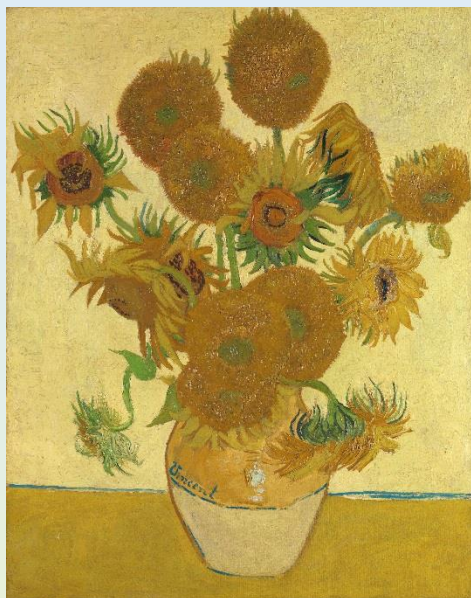


パスポート不要のイギリス旅行！？イギリス様式建築鑑賞とすべてが初来日！！ロンドン・ナショナル・ギャラリー展鑑賞



フィンセント・ファン・ゴッホ《ひまわり》
1888年 油彩・カンヴァス 92.1 × 73cm
©The National Gallery, London. Bought,
Courtauld Fund, 1924



ヨハネス・フェルメール《ヴァージナルの前に座る若い女性》1670-72年頃 油彩・カンヴァス 51.5 × 45.5cm
©The National Gallery, London. Salting Bequest, 1910

| スケジュール | 食事 |
|---|------------------------------------|
| 焼津駅・静岡駅・清水駅＝＝＝ 7:00 7:30 8:10 ジョサイア コンドル設計の旧岩崎邸庭園イギリス・ルネサンス様式や英国ミントン製のタイルなど洋館内のご見学 上野の老舗洋食店でランチ ロンドン・ナショナル・ギャラリー展 ヨーロッパ絵画を網羅する質の高いコレクションで知られるロンドン・ナショナル・ギャラリー。同館の200年の歴史のなかで初となる、館外での大規模な所蔵作品展が2020年3月3日から6月14日まで東京の国立西洋美術館で開催されます。すべての作品が初来日の同展示会をお見逃しなく！！ | 朝 × 昼 ○ タ × |
| 清水駅・静岡駅・焼津駅 18:30 19:00 19:30頃 | |

【出発日】 3月7日(土)・11日(水)

【旅行代金】 円

【お申込にあたっての注意事項】

※バス車内での禁煙にご協力下さい。※最少催行人数名。

※バスのお席は多少の前後はございますが、原則としてお申込順とさせていただきます。

※旅行費用に含まれるもの：バス代、昼食代、上記記載施設の入場料、消費税。

※交通事情により遅れる場合がございますので予めご了承をお願いします。

最少催行人員：25名

添乗員：全行程同行

※画像はイメージです

お問い合わせ・お申し込みは

株式会社SBSプロモーション旅行部

TEL.054-260-7902

営業時間

平日/9:30~18:00
※土・日・祝日は休み

【旅行企画・実施】

SBS ツアーズ

〒422-8061 静岡市駿河区森下町1-35 静岡MYタワー10階

JATA正会員 観光庁長官登録旅行業 1141号 総合旅行業務取扱管理者 染谷 剛

総合旅行業務取扱管理者とは、お客様の旅行を取り扱う営業所での取引に関する責任者です。この旅行契約に関してご不明な点があれば、ご遠慮なく上記の取扱管理者にお尋ねください。